

MY MODULAR BRICKS HOUSE

TI VA DI REALIZZARE LA TUA STANZA
CON I MATTONCINI LEGO®?
SAI CHE POI POSSIAMO REALIZZARE LA TUA CASA DEI
SOGNI CON I MATTONCINI LEGO®?

COSA TROVERAI NELLE PAGINE SEGUENTI

- IL DISEGNO DELLA STANZA DA ARREDARE CON LA PORTA
- IL DISEGNO DELLA STANZA DA ARREDARE SENZA PORTA
- IL DISEGNO DELLA STANZA CON CUI CREARE IL GIARDINO
- 5 PAGINE CON TANTI ARREDI E ACCESSORI
- LA CASA ESEMPIO CHE HO REALIZZATO IO
- UN BELLISSIMO ATTESTATO

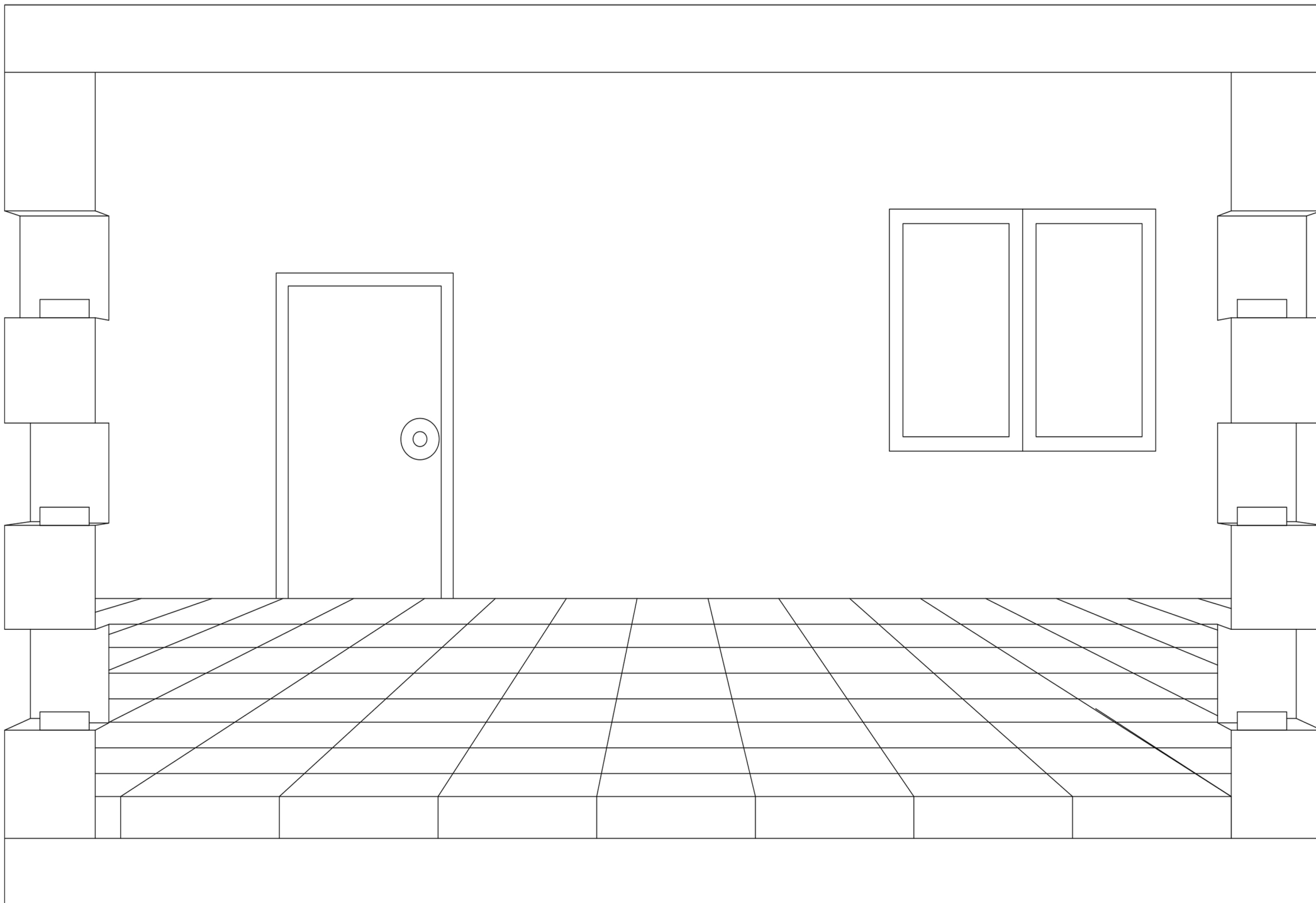
MATERIALI

- IL DISEGNO DELLA STANZA-TIPO
- COLLA
- FORBICI DALLA PUNTA ARROTONDATA
- MATITE COLORATE O PENNARELLI

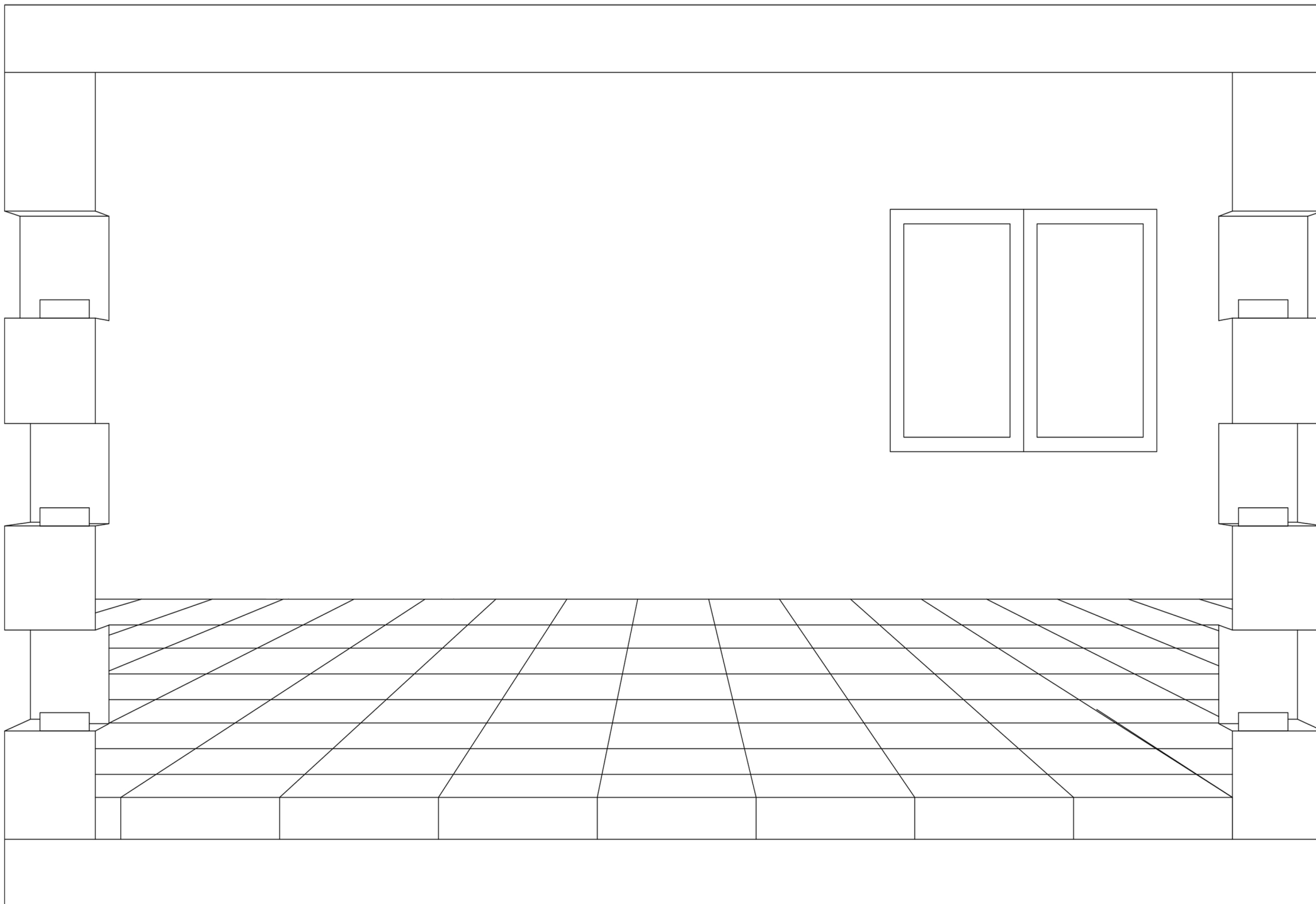
REGOLE

1. STAMPA LE PAGINE SEGUENTI CON IL DISEGNO DELLA STANZA-TIPO (SE VUOI AGGIUNGERE ALTRE STANZE PUOI FARNE PIÙ COPIE)
2. COLORA LA BASE DELLA STANZA
3. COLORA I MOBILI E GLI ACCESSORI
4. RITAGLIA I MOBILI E GLI ACCESSORI PER ARREDARE LA STANZA
5. INCOLLA I MOBILI E GLI ACCESSORI NELLA STANZA
6. CREA TUTTE LE STANZE CHE VUOI: LA TUA CAMERA DA LETTO, LA CUCINA, IL SALOTTO, IL BAGNO, LA CAMERA DA LETTO DI MAMMA E PAPA' E IL GIARDINO
7. UNISCI TUTTE LE STANZE E COMONI LA TUA CASA

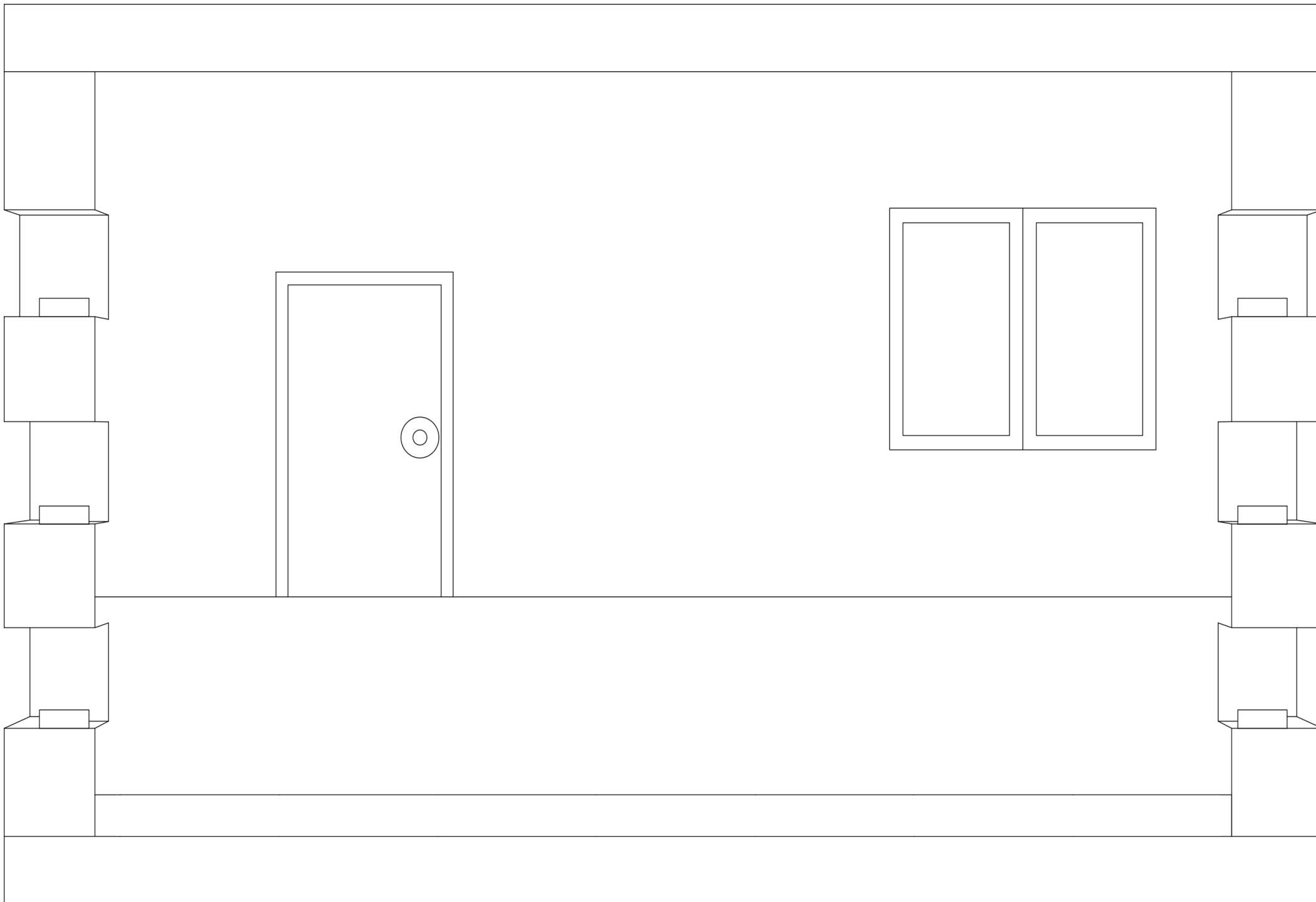
BUON DIVERTIMENTO PICCOLO COSTRUTTORE!



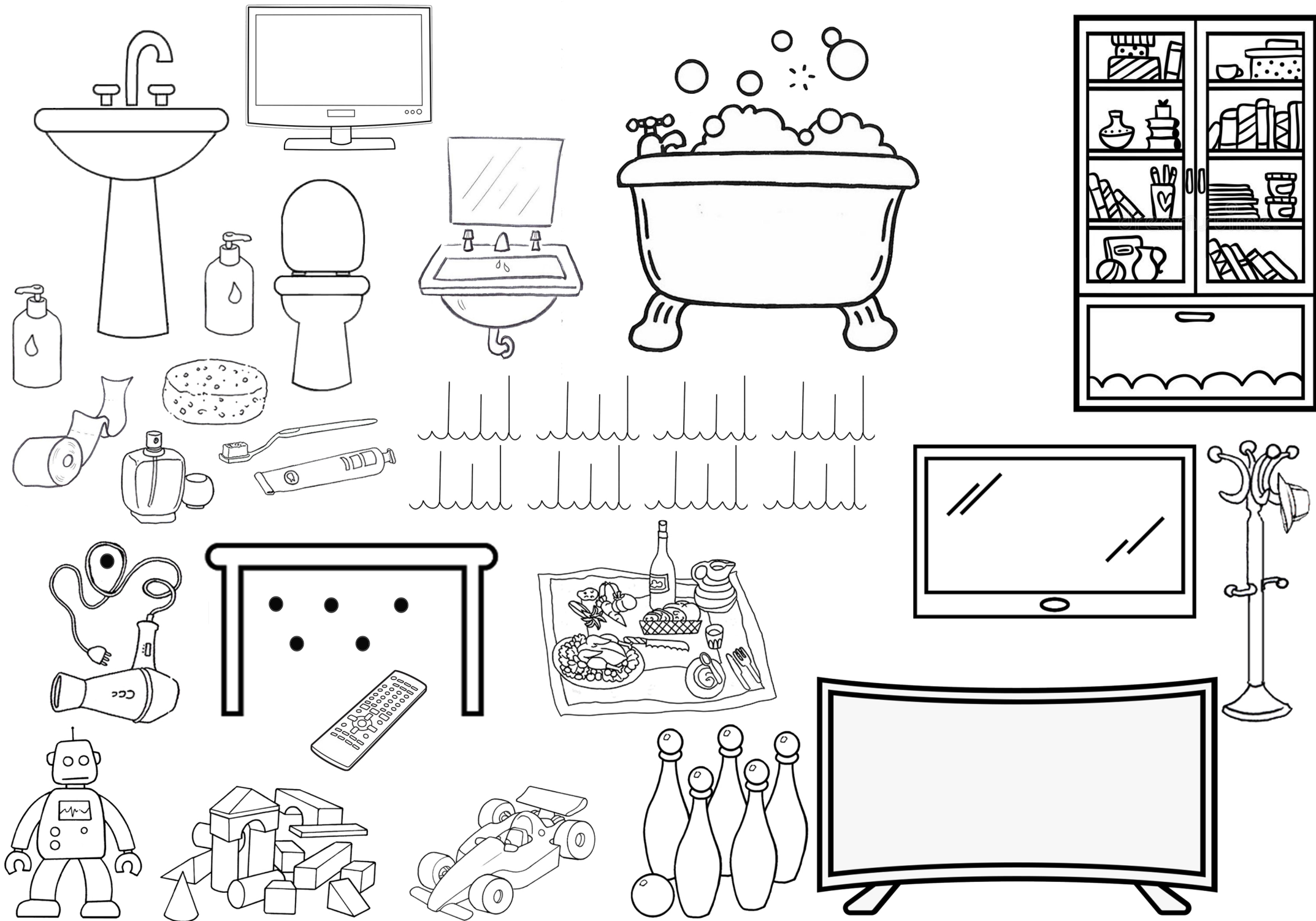
DISEGNO DELLA STANZA-TIPO CON LA PORTA

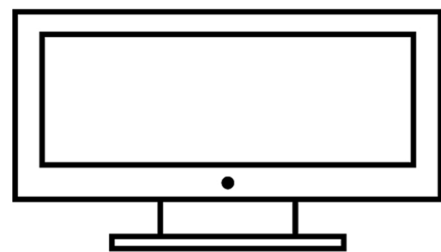
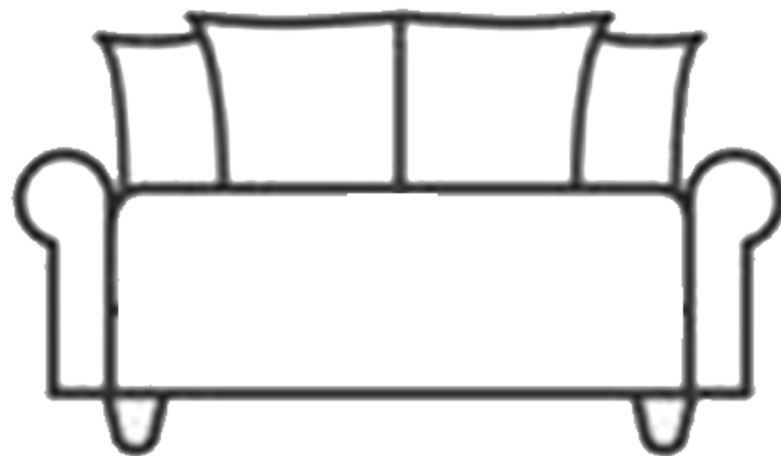
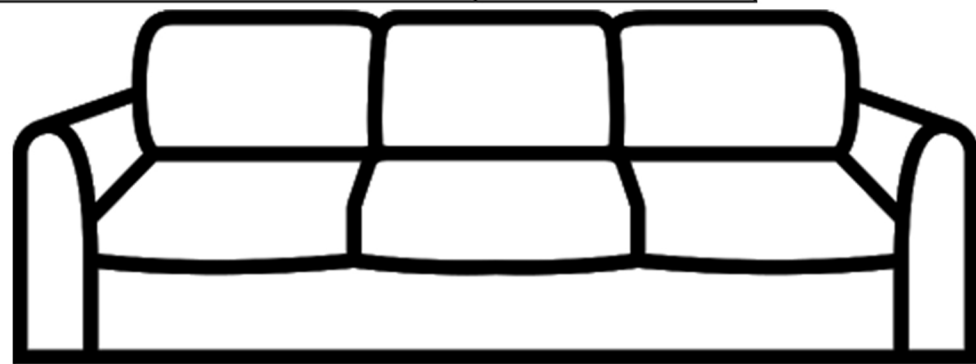
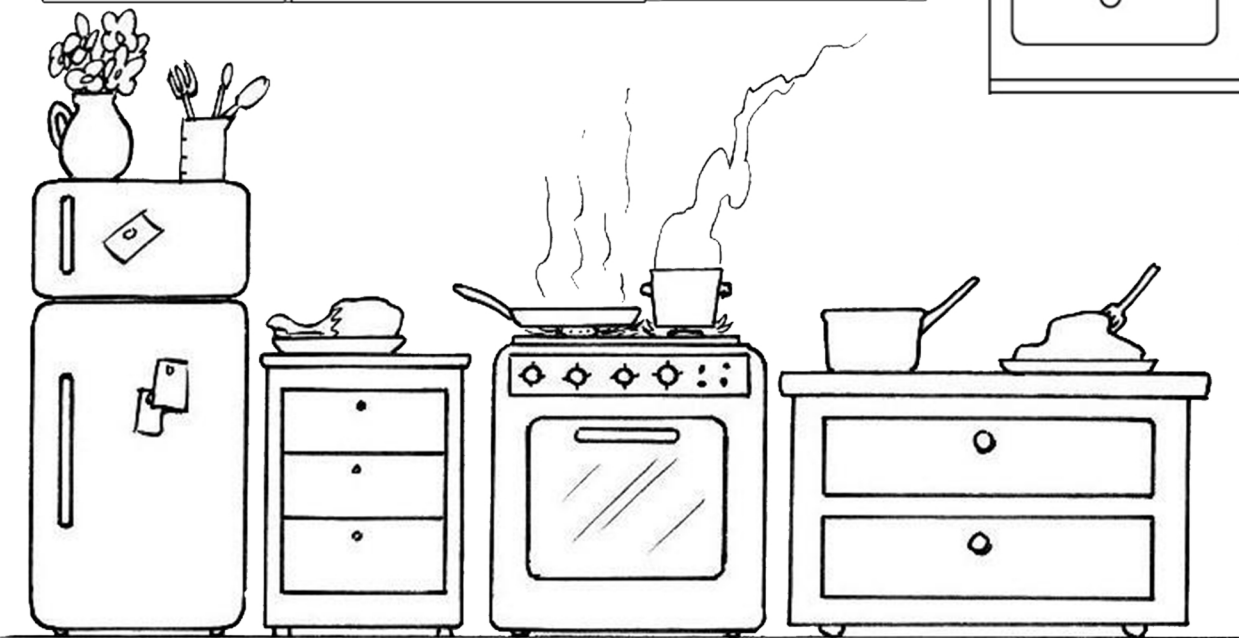
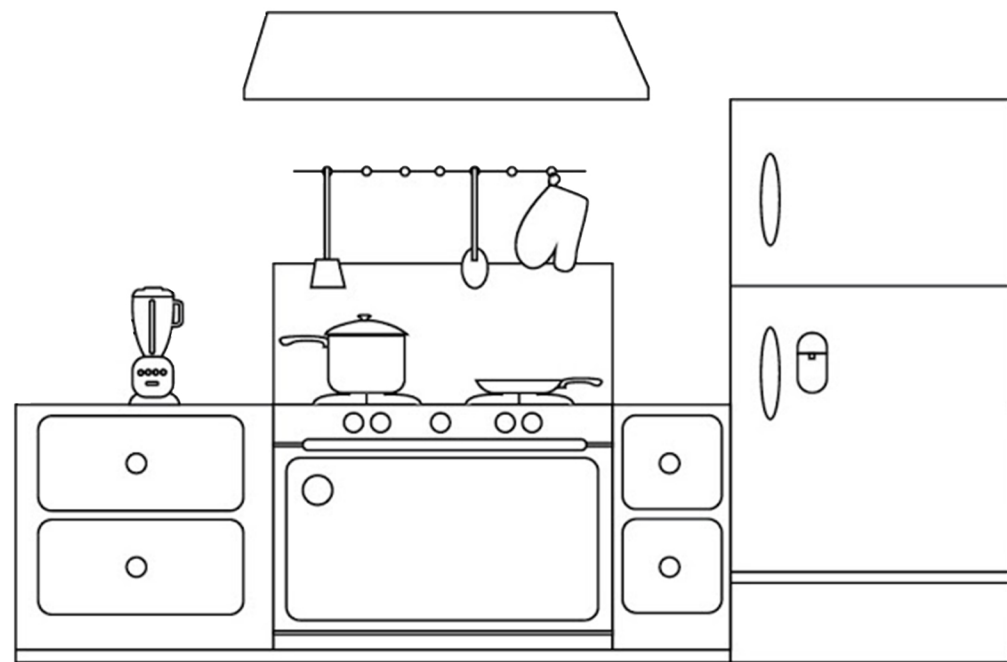
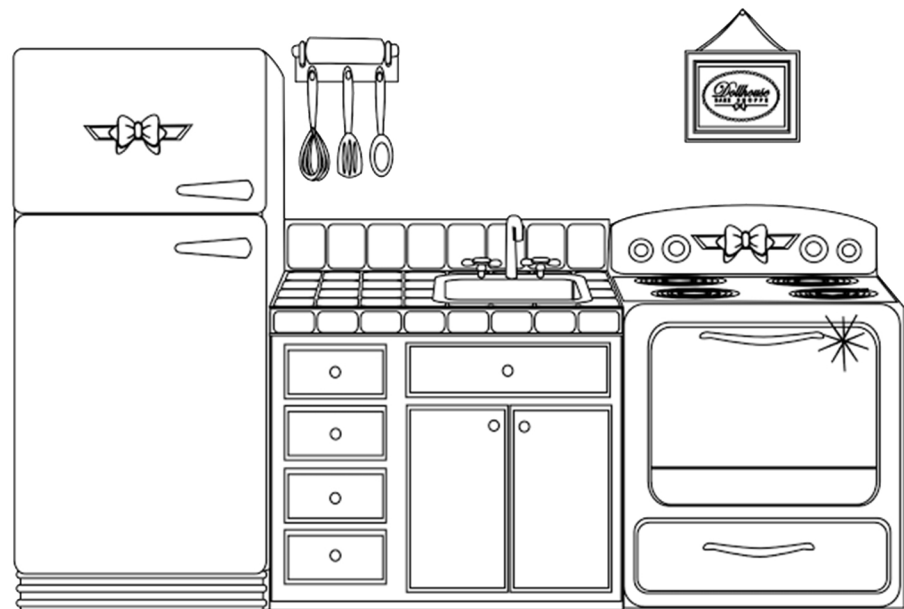


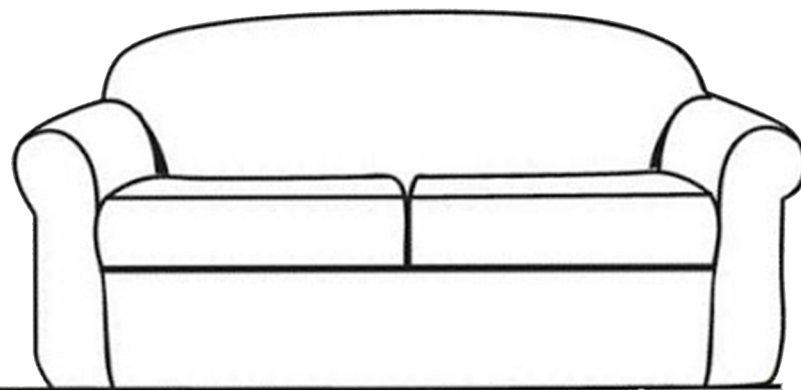
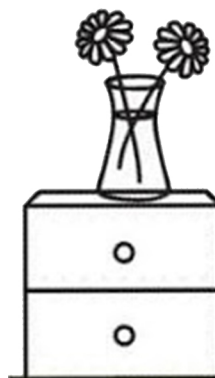
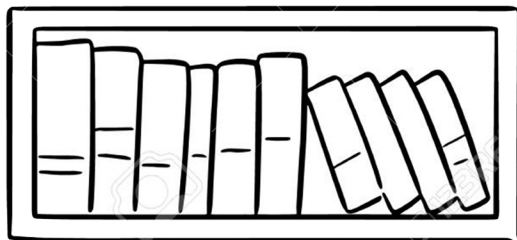
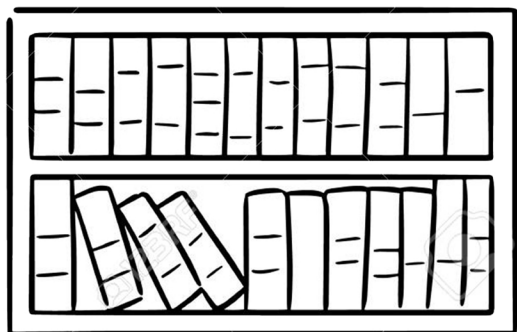
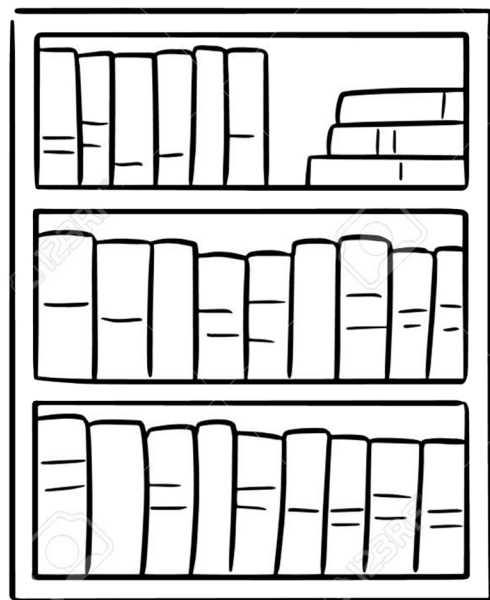
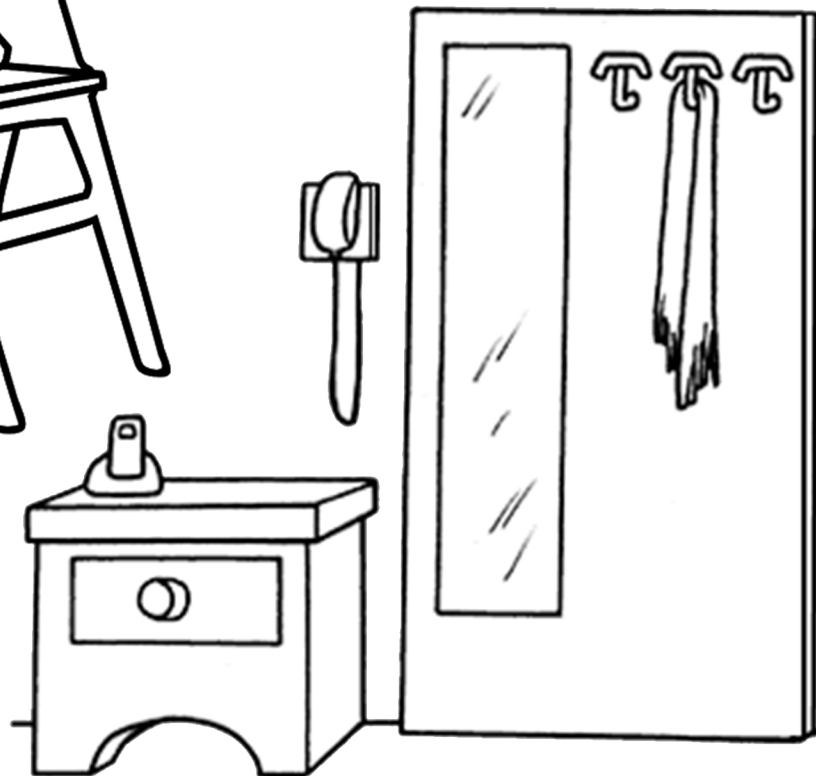
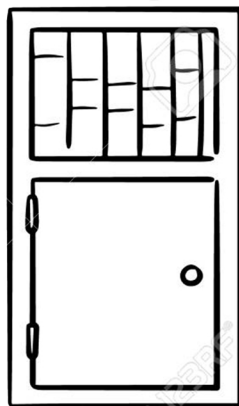
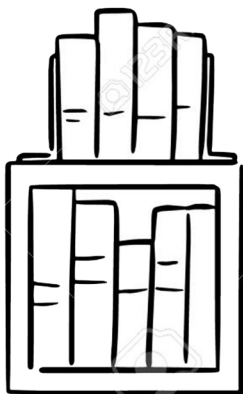
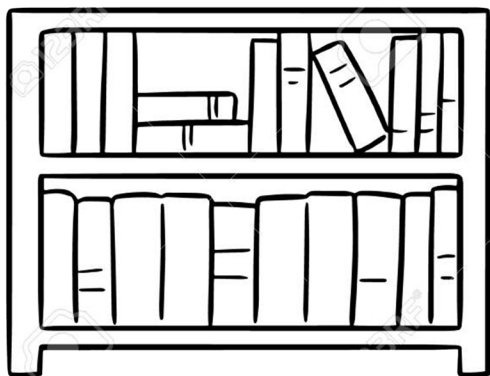
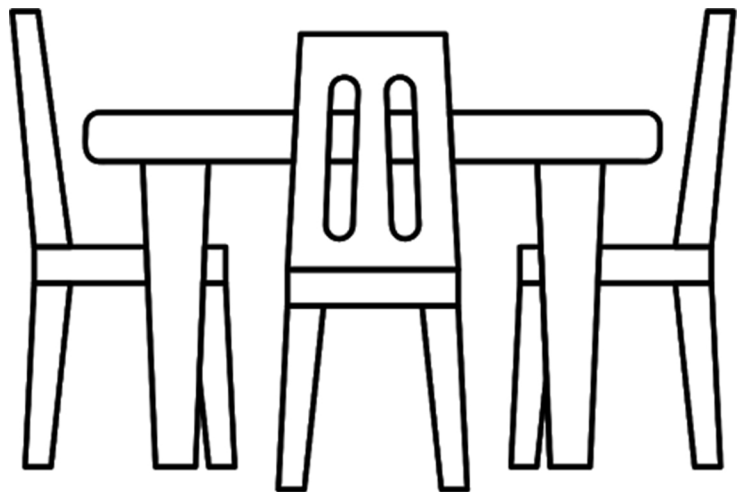
DISEGNO DELLA STANZA-TIPO SENZA PORTA



DISEGNO DELLA STANZA-TIPO PER CREARE IL GIARDINO



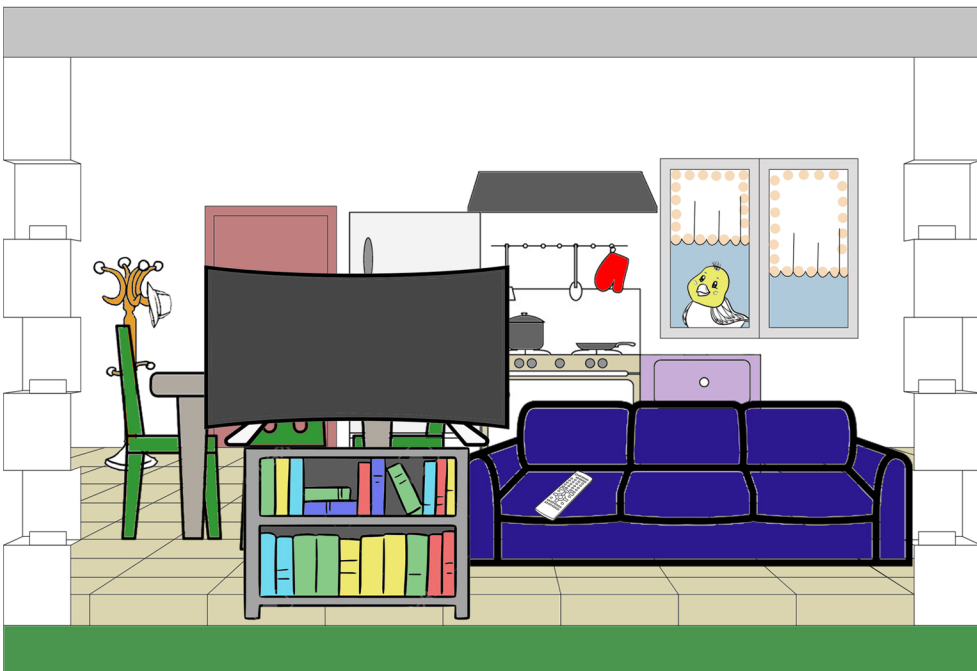
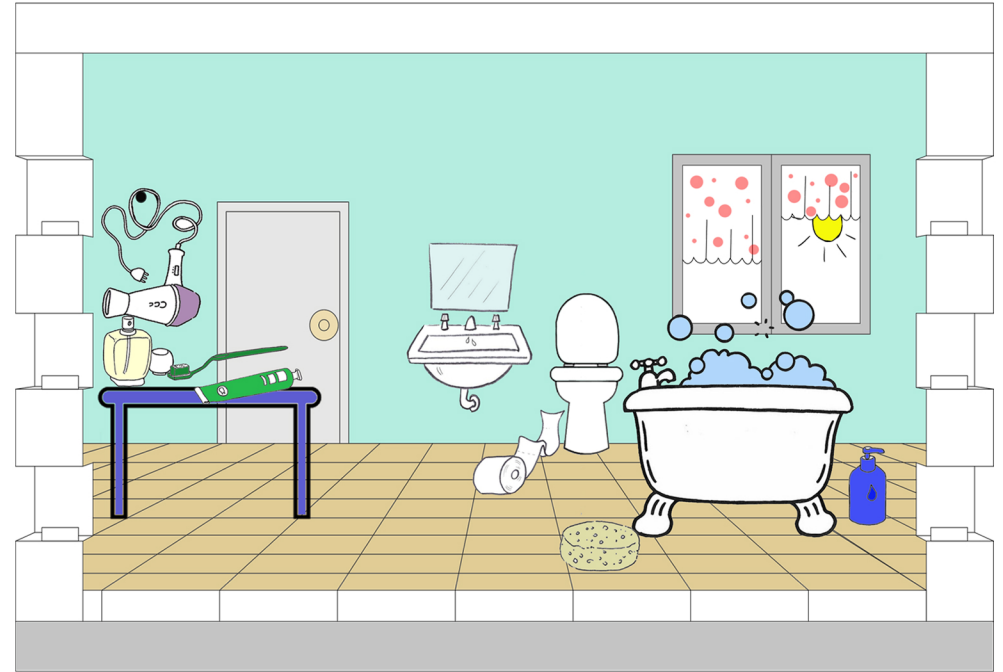
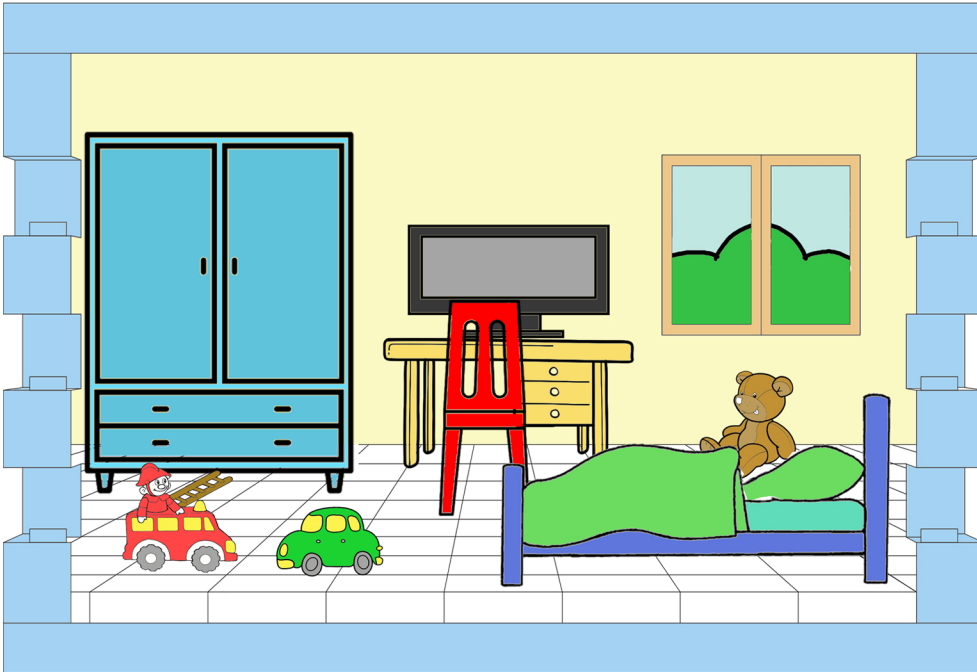


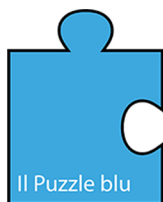






**TI PRESENTO LA MIA CASA MODULARE! ...RICORDA! QUESTO È SOLO UN ESEMPIO!
TU PUOI CREARE LA QUANTITÀ DI STANZE CHE VUOI E UNIRLE COME PIÙ TI PIACE**





Il Puzzle blu
Architettura e Autismo

ATTESTATO DI PARTECIPAZIONE

CONFERITO A

PER ESSERE DIVENTATO UN ABILE COSTRUTTORE
CON IL GIOCO

MY MODULAR BRICKS HOUSE

INCOLLA UNA FOTO DELLA TUA STANZA O DELLA TUA CASA
FORMATO 10x15

